

# GARRIGUES SAINTE EULALIE – Gard

## Plan Local d'Urbanisme

### *4. ORIENTATIONS d'AMENAGEMENT et de PROGRAMMATION*

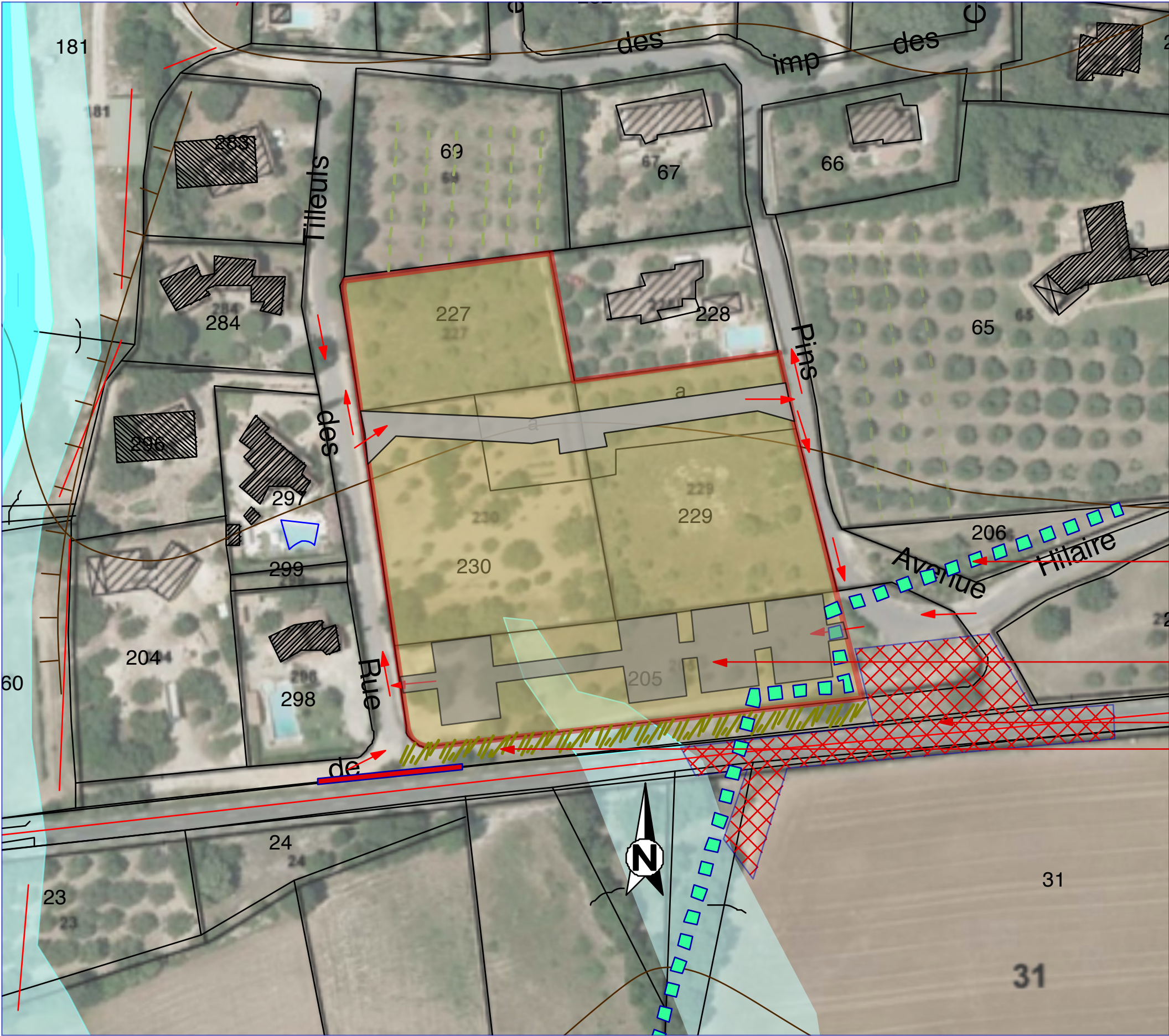
	Prescription	Arrêté	Approbation
Elaboration P.O.S.	15/12/1983		22/09/1988
1 ère modification			21/02/1991
2 ème modification			20/04/1995
1 ère révision du P.O.S	28/07/1999	10/08/00	01/03/2001
1ère modification du P.O.S	17/09/2002	25/11/2003	06/04/2004
2ème modification du P.O.S	08/02/2005	26/04/2005	13/09/2005
3ème modification du P.O.S	14/03/2007	24/05/2007	30/08/2007
1 <sup>ere</sup> modification simplifiée du POS	15/09/2015		07/06/2016
Elaboration du P.L.U.	26/11/2008	02/11/2016	26/09/2017

# Commune de GARRIGUES SAINTE EULALIE


LES GARRIGASSES

version n°3, juin 2016 ech : 1/1000

## PERIMETRE : VOIRIE INTERNE ET SENS DE CIRCULATION



 OAP: 1,25 Ha

 voiries pour distribution interne

 Déplacements doux

 Parking drainant ombragé

 carrefour à aménager  
 Noue et talus paysagés

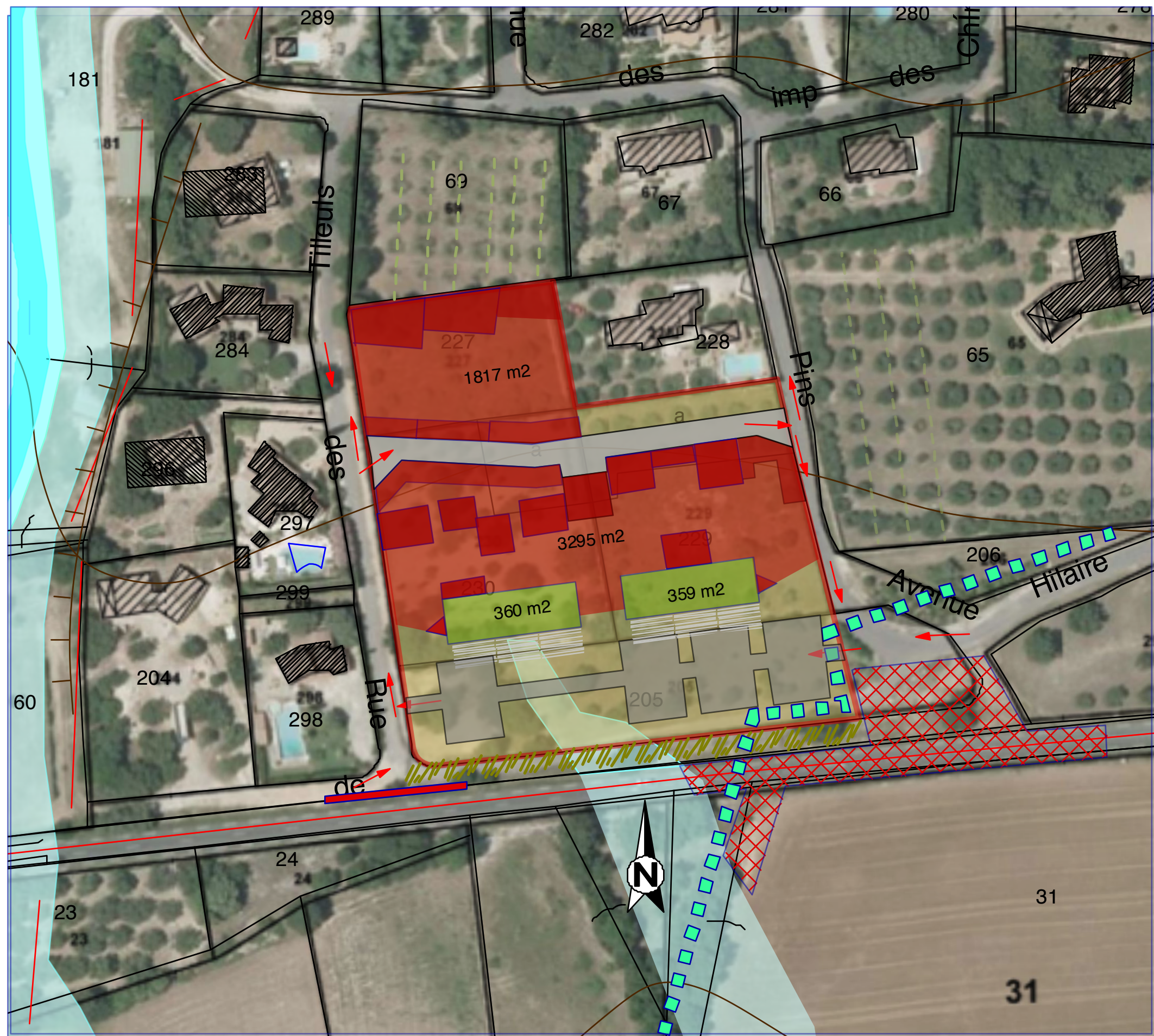
# Commune de GARRIGUES SAINTE EULALIE







LES GARRIGASSES

Octobre 2016

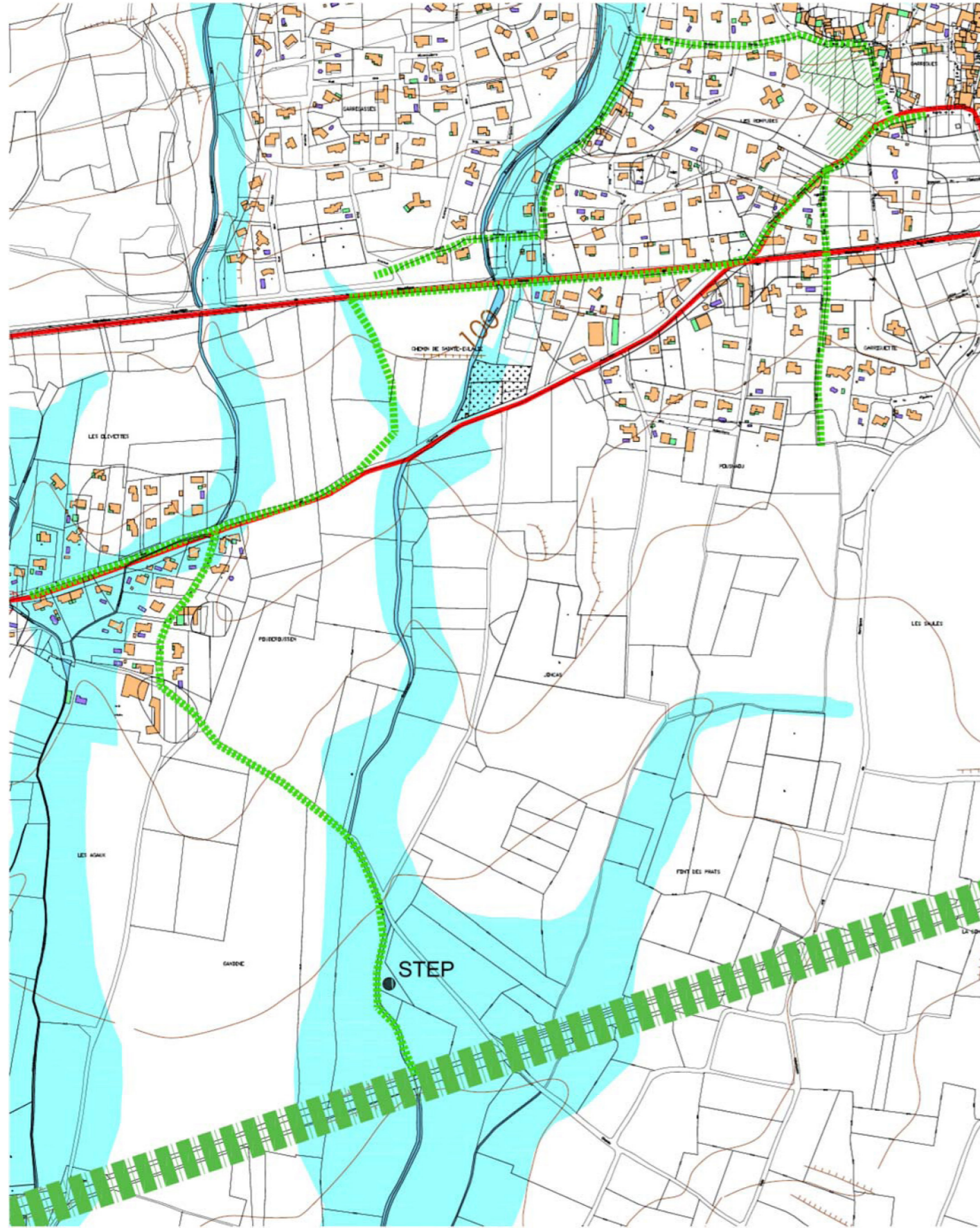
ech : 1/1000

## UNITE FONCIERE ET PRINCIPE D'IMPLANTATION DU BÂTI



-  Plateaux construits pour surfaces d'activités et de commerce
-  Schéma de Principe d'implantaion du Bâti
-  Unités foncières pour l'habitat
-  Traitement anti bruit
-  Noues paysagées pour rétention d'eaux pluviales
-  fermeture accès véhicules sur le RD

# MISE EN PLACE DE LIASONS PIETONNES - SCHEMA DE PRINCIPE



Les 2 villages sont reliés par une circulation douce en passant par la zone prévue pour les commerces et activités.

Celle-ci est de plus reliée au projet de « voie verte » sur l'emplacement de l'ancienne voie ferrée .

